



## PEGA – hochwertig und erstklassig

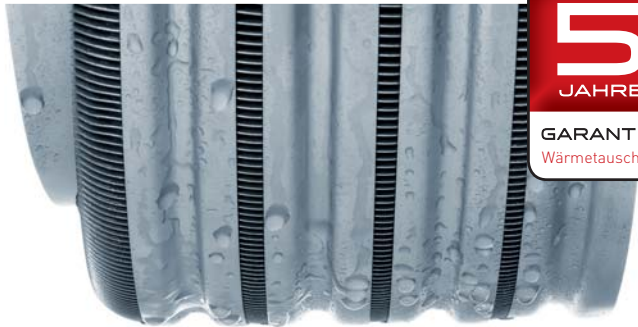
Gas-Brennwert-Wandgerät | Nenn-Wärmeleistung: 1,8 - 40 kW

# PEGA – hochwertig und erstklassig

Die kompakte PEGA Gasbrennwert-Gerätereihe setzt bereits seit längerem Standards in puncto Effizienz, Komfort und Flexibilität. Die neue Generation führt diese Tradition im neuen Design fort. Sie erhalten den PEGA in unterschiedlichen Varianten und Leistungsstufen in der gewohnten Ausstattung. Bei einem Leistungsbereich von 1,8 - 40 kW und der einzigartigen Modulation bleibt kein Kundenwunsch unerfüllt.

## Der Edelstahlwärmetauscher – das Herzstück

Das HANSA Gasbrennwertgerät PEGA erfüllt höchste Ansprüche an Wärmeerzeugung und Warmwasserbereitung. Das Premiumprodukt ist mit einem hochwertigen Abgaswärmetauscher ausgestattet und ist geeignet für den Neubau des Eigenheimes sowie für die Modernisierung.



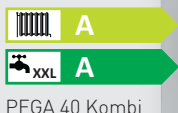
» Edelstahlwärmetauscher – langlebig und effizient

Der langlebige Edelstahlwärmetauscher ist das Herzstück des Gerätes und ist aus einem doppelwendelig gebogenen Laserfinrohr, mit höchster Edelstahllegierung 1.4404, hergestellt. Der Wärmetauscher ist eine Eigenentwicklung aus dem Hause HANSA, der sich über Jahre bewährt hat. Neben seiner Effizienz hinterlässt er keine Rückstände und ist ohne Zusatzmittel zu reinigen. Damit ist ein stabiler Betrieb garantiert!

## Aufgeräumt und gut sortiert

Das Gerät ist gut von vorne zugänglich und alle Bauteile sind übersichtlich angeordnet. Damit sind Montage sowie Service schnell erfolgreich erledigt und mühelos.

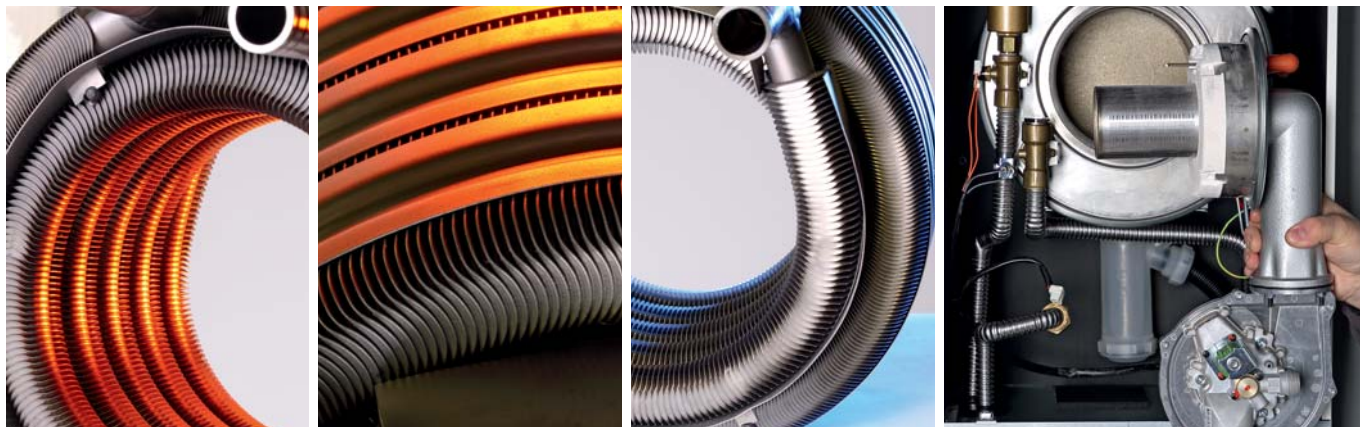
Die Anschlüsse sind klar erkennbar und einfach steckbar, damit werden Fehler in der Installation vermieden. Das Gerät verfügt über eine Klartext-



PEGA 40 Kombi

## Vorteile im Überblick

- » Einmaliger Leistungsbereich von 1,8 - 40 kW
- » Maximaler Modulationsbereich 1:20
- » Warmwasserleistung als Kombigerät: 15 l/min bei 55 °C
- » Hochwertiger und langlebiger HANSA-Edelstahlwärmetauscher
- » Inkl. witterungsgeführter Regelung
- » Kompakte Maße
- » Leiser Betrieb auf niedrigster Leistung
- » Gute Zugänglichkeit durch abnehmbare Seitenverkleidungen
- » Freundliche Wartung und damit reduzierte Instandhaltungskosten
- » Verbau von hochwertigen Komponenten – Made in Germany



anzeige und zeichnet sich in Betrieb sowie Wartung durch hohe Servicefreundlichkeit aus. Damit werden gleichzeitig die Instandhaltungskosten reduziert.

### Herausragend und überzeugend

Ausschließlich hochwertige Komponenten werden in der Produktion – Made in Germany – verwendet. Der Ersatzteilbezug ist zu bodenständigen Preisen möglich.

Platzsparende Abmessungen sorgen dafür, dass das Gerät in jeder noch so kleinen Ecke Platz findet. Der Betrieb verläuft nahezu flüsternd durch das schallgedämmte Gehäuse und die geringe Taktungshäufigkeit.

### Wirtschaftlich und wirkungsvoll

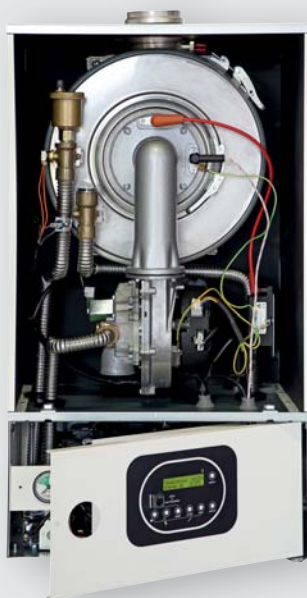
Durch den Einsatz effizienter Brennwerttechnik werden Heizkosten bei schadstoffarmer Verbren-

nung gespart und je nach Anlagenkonfiguration kann ein Wirkungsgrad von 110 % erreicht werden.

### Vielseitige Einsatzmöglichkeiten

Mit dem hohen Modulationsbereich von 1:20 und dem Leistungsbereich von bis zu 40 kW ist es nahezu überall einsetzbar.

- » Eigenheim – Modernisierung und Neubau
- » Besonders hervorzuheben ist seine hohe Warmwasserleistung als Kombigerät mit 15 l/min bei 55 °C
- » Als Speicherlösungen können zusätzlich HANSA TUW Warmwasserspeicher mit 120 oder 160 Liter eingesetzt werden
- » Reglerzubehör für mehrere Heizkreise und Fußbodenheizung erhältlich
- » Kombinierbar mit Solarthermie



- » Alle Komponenten sind direkt von vorne leicht zugänglich und minimieren damit den Arbeitsaufwand. Klartextanzeige im Display und Diagnoseanschluss vorne zur Datenanalyse.

## Technische Daten

Modell	PEGA 25_18 Heizgerät	PEGA 25_18 Kombigerät	PEGA 25 Heizgerät	PEGA 25 Kombigerät	PEGA 40 Heizgerät	PEGA 40 Kombigerät
Gas-Gerätekategorie DE	II <sub>ZELL3P</sub>	II <sub>ZELL3P</sub>	II <sub>ZELL3P</sub>	II <sub>ZELL3P</sub>	II <sub>ZELL3B/P</sub>	II <sub>ZELL3B/P</sub>
Produkt ID-Nummer	CE-0085BT0288	CE-0085BT0288	CE-0085BT0288	CE-0085BT0288	CE-0085BT0288	CE-0085BT0288
Kesselwärmeleistungsbereich in kW, 50/30° C	2,2 - 19,1	2,2 - 19,1	2,2 - 26,1	2,2 - 26,1	3,8 - 38	3,8 - 38
Kesselwärmeleistungsbereich in kW, 80/60 °C	1,9 - 17,2	1,9 - 17,2	1,9 - 24,2	1,9 - 24,2	3,4 - 35,6	3,4 - 35,6
Kesselwärmebelastungsbereich in kW	2,0 - 18	2,0 - 18	2,0 - 25	2,0 - 25	3,5 - 36,6	3,5 - 36,6
Wirkungsgrad Nennleistung 80/60 °C in %	96,72	96,72	96,72	96,72	97,25	97,25
Wirkungsgrad 0,3 x Nennleistung, 30 °C in %	110,01	110,01	110,01	110,01	107,65	107,65
Energieeffizienz nach Wirkungsgradrichtlinie	****	****	****	****	****	****
NOx - Klasse	5	5	5	5	5	5
Energieeffizienzklasse Raumheizung	A	A	A	A	A	A
Energieeffizienzklasse Warmwasser XXL	-	A	-	A	-	A
Zuluft-Abgasanschluss (Durchmesser) in mm	80 / 125	80 / 125	80 / 125	80 / 125	80 / 125	80 / 125
Feuerungsstätte	B23, C13x, C33x, C43x, C53x, C63x, C83x					
Abmessungen (Höhe / Breite / Tiefe) in mm	750 / 400 / 325	750 / 400 / 325	750 / 400 / 325	750 / 400 / 325	750 / 400 / 325	750 / 400 / 325
Kesselgewicht in kg	45	45	45	45	45	45
Heizung Vor-/Rücklaufanschluss (Außengewinde)	G ¾", flachdichtend					
Kalt- und Warmwasseranschluss (Außengewinde)	-	G ½"	-	G ½"	-	G ½"
Speicher Vor-/Rücklauf (Außengewinde)	G ½"	-	G ½"	-	G ½"	-
Gasanschluss (Außengewinde)	R ¾", konisch	R ¾", konisch	R ¾", konisch	R ¾", konisch	R ¾", konisch	R ¾", konisch
Kondensatablauf	¾"	¾"	¾"	¾"	¾"	¾"
max. Betriebsdruck in bar	3	3	3	3	3	3
max. Trinkwasserdruck in bar	-	10	-	-	-	10
max. zul. Trinkwasserhärte in mol/m <sup>3</sup>	-	2,7*	-	2,7*	-	2,7*
max. Trinkwasser-Nennleistung in kW	-	25	-	25**	-	36,6
Trinkwarmwasser-Dauerleistung (Δt=35K in l/min)	-	10,2	-	10,2	-	15
Abgasmassenstrom (max.) in g/s	12,4	12,4	12,4	12,4	18,2	18,2
Förderdruck abgasseitig in Pa	220	220	220	220	220	220
Abgastemperatur bei Nennleistung in °C	76	76	76	76	76	76
Elektroanschluss (VAC / Hz)	230 / 50	230 / 50	230 / 50	230 / 50	230 / 50	230 / 50
max. elektrische Leistungsaufnahme in W	130	130	130	130	130	130

\* entspricht 15°dH oder 27°fH oder 19°e

\*\* Warmwasserleistung

10/2017. Es gelten unsere Verkaufs-, Lieferungs- und Zahlungsbedingungen. Irrtümer und technische Änderungen vorbehalten.

**HANSA**  
**HEIZTECHNIK**  
Hansa Öl- und Gasbrenner GmbH

Hansa Öl- und Gasbrenner GmbH | Burgdamm 3 | D-27404 Rhade  
Telefon: +49 (0) 42 85 93 07-0 | Fax: +49 (0) 42 85 93 07-30  
info@hansa-heiztechnik.de | www.hansa-heiztechnik.de